

아직도 모르세요?

국민 누구나 받을 수 있는
큰 혜택!

풍수해보험

보험료의 절반 이상을 정부에서 지원!

풍수해보험 상품종류

상품 I : 주택 및 온실대상 정액 보상형

* 복구비 기준액 70%, 80%, 90% 정액보상

상품 II : 지자체를 통한 주택 단체가입

* 복구비 기준액 70%, 80%, 90% 정액보상

* 보험료 10% 할인 / 세입자(동산) 가입가능

상품 III : 공동주택 실손비례 보상형

* 실제 피해를 받은 만큼 비례 보상

 국민안전처



스마트폰으로 QR코드를
찍으시면 핸드폰으로 쉽게
홈페이지를 보실 수 있습니다.

'이제는 필수' 풍수해보험!

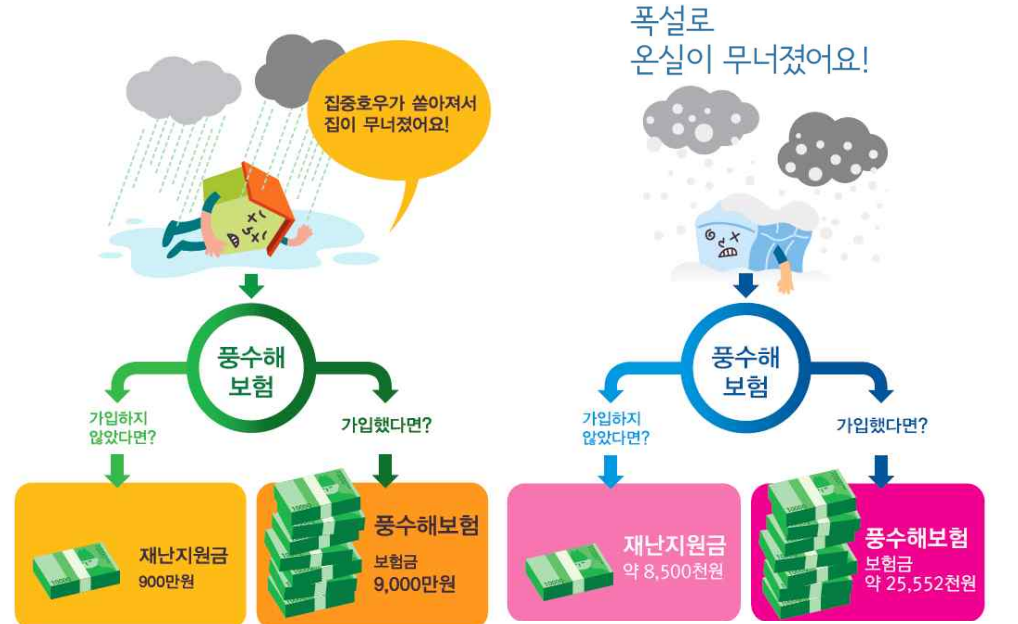
☐ 풍수해보험이란?

태풍, 홍수, 호우, 해일, 강풍, 풍랑, 대설, 지진 등의 자연재해로 주택과 온실이 피해를 입었을 때 이를 보상받을 수 있는 보험입니다.

주택·온실 피해(전파·반파·소파), 주택침수, 세입자 동산, 온실 비닐파손까지 대비 가능!!

① 혜택 하나.

복구에 필요한 실질적인 보상을 받을 수 있어요!



*가입예시 : 주택상품 I, 90%보상형, 면적 80㎡, 주민부담보험료 年21,800원(정부지원 34,400원) 지역에 따라 보험료가 일부 변동

*가입예시 : 철재파이프하우스, 90%보상형, 면적 500㎡, 주민부담보험료 年169,500원(정부지원 207,200원) 지역에 따라 보험료가 일부 변동

② 혜택 둘.

보험료의 절반 이상을 정부에서 지원해드려요!

1 정부에서 보험료의 절반 이상을 지원해드려요!



▲ 국민기초생활수급자는 86%, 차상위계층은 76% 지원

1 전국 어느 지역에서나 혜택을 받을 수 있어요!





혜택 셋.

피해가 발생하면 신속하게 보험금을 지급해요!



풍수해보험은 피해규모에 따른 보험금이 확정된 후 늦어도 7일 이내에 보험금이 지급되므로, 복구비가 없어서 피해복구가 지연되는 일이 발생하지 않습니다.



혜택 넷.

1가구 2주택도 보험 혜택을 받을 수 있어요!



현행 재난지원금 제도는 재난 피해를 입어도 1가구 2주택 이상 소유자라면 지원 대상에서 제외됩니다.

하지만 풍수해보험은 집이 2채이건 3채이건 상관없이 보험가입이 가능하고 복구에 필요한 보상혜택을 누릴 수 있습니다.



혜택 다섯.

계속, 장기 계약하면 보험료를 할인 받을 수 있어요!



풍수해보험은 민간보험처럼 이윤을 남기는 보험이 아니라 국민의 재난피해 복구를 돕기 위한 국가에서 시행하는 정책보험입니다.

따라서 1년 단위로 계속 계약할 경우 보험료를 할인해 드립니다. 2년 또는 3년까지 장기계약을 할 경우에는 더 큰 할인혜택을 드립니다.



혜택 여섯.

세입자도 보험혜택을 받을 수 있어요!



주택 소유자건 세입자건 가리지 않고 피해를 주는 풍수해!

풍수해보험은 세입자들도 얼마든지 가입해서 자연재해를 대비할 수 있습니다.

(풍수해보험 보험금 지급현황)

구 분	계	'14년	'13년	'12년	'11년	'10년	'09년	'08~'06년
지급건수	7,768건	904건	887건	3,681건	1,055건	628건	442건	171건
보험금	387억원	50.2억	40.5억	232.2억	31.6억	15.4억	10.2억	7억

(주택피해 보험금 지급사례)

- ◎ 피해내역 : 태풍 “볼라벤”으로 주택 78㎡ 반파
- ◎ 지급내역 : 35,100,000원 수령
- ◎ 일자/장소 : 2012. 8. 28. / 전남 무안군 일로읍(이○○)
- ◎ 보 험 료 : 총 보험료 101,000원(개인부담 45,400원)



(온실피해 보험금 지급사례)

- ◎ 피해내역 : 폭설로 인한 온실 897㎡ 전파
- ◎ 지급내역 : 47,780,857원 수령
- ◎ 일자/장소 : 2013. 1. 21. / 강원 평창군 진부면(한○○)
- ◎ 보 험 료 : 총 보험료 4,644,000원(개인부담 2,066,500원)



보다 상세한 정보는 국가재난정보센터 풍수해보험(www.safekorea.go.kr)을 방문해 주십시오

당연히 받아야 하는 혜택을 몰라서 받지 못하는 국민들이 있습니다.

정부에서 보험료의 절반 이상을 지원해주는 좋은 보험!
이제 우리 가족의 소중한 재산을 지키세요.

국민 모두가 받을 수 있는 큰 혜택!
풍수해보험



풍수해보험 가입문의

전국 시·군·구 재난관리부서, 읍·면·동사무소
☞ 풍수해보험 안내 및 단체가입(상품표)

풍수해보험 판매 5개 민간보험사(☎ 대표번호)

- ☞ 동부화재 ☎ 02-2100-5103 현대해상 ☎ 02-2100-5104
- 삼성화재 ☎ 02-2100-5105 LIG손해보험 ☎ 02-2100-5106
- NH농협손해보험 ☎ 02-2100-5107

